

Zm-Info 6

© Freudenreich Feinwerktechnik

Sehr geehrter Zm-Freund,

die Modellbau- Saison 2002/2003 hat begonnen. Einige neue Zm- Neuigkeiten sind zu vermelden. Wenn ich Sie damit motivieren kann, Ihr Zm- Projekt weiter voranzutreiben, hat Zm-Info6 einen guten Zweck erfüllt.

Ladegut für offene Güterwagen Fb

Wussten Sie schon, dass die offenen Güterwagen Fb der RhB (#ZF/ZB370) ursprünglich für den Transport von Altmittel und Holz beschafft wurden? Fertigmodelle wurden bisher mit Schrott- oder Schüttgut- Imitationen "beladen". Bausätze werden weiterhin ohne Ladegut geliefert. In Zusammenarbeit mit einem Hersteller aus Tschechien können wir Ihnen jetzt Echtholz- Ladegüter passend für den Fb anbieten. Diese sind einzeln erhältlich und können sowohl für die Bestückung der Bausätze oder zum Austausch in Fertigmodellen verwendet werden. Es ist auch möglich, Fertigmodelle #ZF370 mit diesen Ladegütern zu bestellen. Erhältlich sind folgende Typen:

#14100/1 Altholz waagrecht

#14115/1 geschältes Holz

#14130/1 Altholz senkrecht.



Die Preise liegen bei Euro 5,50 bis 7,00 / Stk. und werden demnächst auch auf der FR-website zu finden sein.

Zm- Gleismaterial

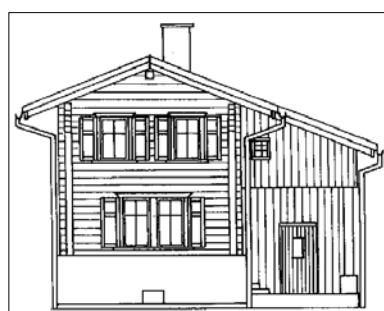
Der Wechsel zum neuen Anbieter Aspen Model ist vollzogen. Aspen Model hat jetzt alle Zm-Gleisartikel auf seiner website (Aspenmodel.com). Sie erreichen das Zm-Gleismaterial auch über einen Link vom Zm- Teil der FR-website. Als Neuerung im Gleis- Sortiment ist das Gleisstück mit Radius 720 mm zu erwähnen. Damit steht für die schlanken Zm- Weichen ein passender Ausgleichsbogen zur Verfügung.

Kupplungen

Erste Magnet- Kupplungen sind in Arbeit. Bei Versuchen mit der Kuppelstange hat sich herausgestellt, dass der Abstand in engen Bögen für Gepäck- und Reisezugwagen zu kurz ist. Die Materialstärke der Bühnengeländer und der Dachüberstand lassen den Fahrzeugabstand im Kurvenradius 220 mm ziemlich knapp werden.

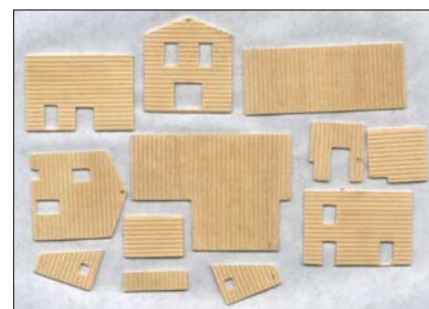
Zubehör

Obwohl für Zm eine Vielfalt von Normalspur Zubehör- Artikeln zur Verfügung steht, wünscht man sich natürlich einige RhB- spezifische Highlights auf einer RhB- Zm-Bahn. Der bekannte FIDES- Bausatz



SURAVA ist durch den inzwischen erhältlichen Fenster-Ätzsatz für manchen hinsichtlich Ausstattung und Montageaufwand erst akzeptabel geworden. An dieser Stelle machen wir weiter und können schon ein neues Modell ankündigen. Es ist das an vielen Stellen der RhB zu findende Wärterhaus Typ A im Bild links. Dieses Modell wird in Bausatz-form erhältlich sein. Neben einem geätzten Fenstersatz wird der Bausatz über fertig ausgeschnittene scribe wood - Elemente verfügen, die den Aufbau des Modells wesentlich erleichtern. Wer hier an Laser- Schnitt

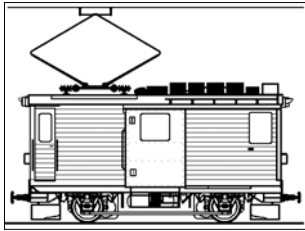
denkt, liegt falsch. Die Teile werden mit einem CNC- gesteuerten Wasserstrahl 0,08 mm Durchmesser und 300 bar Druck geschnitten. Der Bausatz wird etwa Euro 35,- kosten.



Zm- Lokomotive

Mit den nun folgenden Informationen will ich sie nicht verunsichern. An unserem Vorhaben, als erste Zm-Lok die Ge4/6 zu produzieren, wollen wir festhalten. Der eine oder andere unter Ihnen wird sich vielleicht schon Gedanken gemacht haben, ob Zm-Streckenloks hinsichtlich ihrer Größe die Grenze des machbaren sind. In der neuesten Firmeninfo der Fa. Faulhaber wird nun ein 6 mm - Motor als Neuheit vorgestellt. In der Standardausführung mit nur einem Wellenende und nur 4,5 Volt höchstmögliche Nennspannung ist er nur bedingt für Modellbahnzwecke zu gebrauchen. Wollen wir hoffen, dass Faulhaber die Modellbahner mit Sonderausführungen fuer 8 oder 9 Volt und zweitem Wellenende recht bald überrascht. Bemerkenswert

ist, dass dieser kleine Motor fast die gleiche Leistung wie der bereits erhältliche 0816 abgibt. Aber auch schon mit dem bereits lieferbaren 0816N008K789 kann man durchaus Winzlinge motorisieren, die in die



Kategorie Zm-Rangierlok gehören. Der De15, der bei der RhB nur in einem Exemplar existiert und nur auf dem gleichstrombetriebenen Bernina-Abschnitt verkehrt ist als serienmässig produziertes Modell wenig geeignet. Der Lokomotivkasten ist knapp 29 mm lang. Die Bilder mögen Ihnen einen Eindruck vermitteln, dass die Grenzen des machbaren weiter gesteckt werden können, als Sie vielleicht glauben.



Weiterhin viel Spass auf der 4,5 mm -Spur.

Harald Freudenreich

FREUDENREICH FEINWERKTECHNIK

Schwarzer Weg 1B

D-18190 Sanitz/Meckl.