

Zm-Info 10

© Freudenreich Feinwerktechnik

Sehr geehrter Zm-Freund,

die Aussentemperaturen sinken und es gribbelt wieder verstärkt in den Modellbahner- Fingern. In diesem Jahr wurden für Zm eine beachtliche Menge Neuheiten vorgestellt. Glauben Sie nicht, dass das so weiter geht. Zunächst muss die Vielzahl von Artikeln erstmal produziert werden, damit Lieferrückstände aufgeholt werden. Dazu zählt vor allem die Fertigstellung der Serienmodelle des De 2/2 151. Nach wie vor ist es nicht möglich einige Modelle, die im Katalog und auf der Website nur als Bausatz angeboten sind, auch als Fertigmodell zu liefern. In den vergangenen Monaten hat Herr Ahnert aus Bielefeld sich eine professionelle Modellbau- Werkzeugausrüstung zugelegt. Damit und durch beharrliches Training ist er nun in der Lage, nicht nur für sich selbst, sondern auch für andere Zm-Freunde Bausätze gegen Aufwandsentschädigung fertigzustellen. Auf seiner Website www.zm-schmalspur.de finden Sie dazu und zu vielen anderen Zm-spezifischen Themen wertvolle Hinweise und Hilfe. Die Seite ist im Aufbau und wird in Kürze hochgeladen. Nach wie vor ist die Wartezeit für Fertigmodelle immer noch recht lang, weil bis zum Erreichen einer sinnvollen Vorbestellzahl bei dem derzeit noch begrenzten Kundenkreis doch immer noch recht viel Zeit vergeht. Wer bisher anderweitige Erfahrungen gemacht hat, hat eben Glück gehabt. Über lange Wartezeiten können sich Besteller von Bausätzen wahrlich nicht beklagen. Bausätze haben wir fast immer auf Lager. Ich möchte diejenigen unter Ihnen ermutigen, die sich bisher noch nicht an Wagenbausätze herangewagt haben. Mit gutem Bastlerwerkzeug und einer Airbrush-Ausrüstung ist das kein

Problem, wenn man etwas Sorgfalt an den Tag legt und nicht gleich mit dem schwierigsten Bausatz beginnt. Und schließlich biete ich für den Fall, dass Ihnen bei der Montage etwas verdirbt, einen kostenlosen Nachlieferservice fuer Ätzteile, Gussteile und Beschriftung. Für Sie als "Zm-Pioniere der ersten Stunde" habe ich mir einen besonderen PR-Gag ausgedacht. Auf der Basis unserer neuen Spur Z- Container aus Plastspritzguss wurde eine kleine Serie von je 50 Stück als Zm-Werbecontainer lackiert und bedruckt. Je einen Satz erhalten Sie kostenlos mit Ihrer nächsten Bestellung (wenn Sie ihn nicht schon haben).



Bernina-Fahrleitung

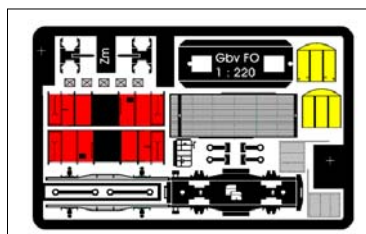
Neben der älteren RhB- Stammnetz- Fahrleitung #ZB471 wurde nun auch ein Bausatz für die besonderen



Masten der Bernina-Linie entwickelt. #ZB472 beinhaltet Teile für 10 Einzelmasten. Die ausführliche Bauanleitung beschreibt auch, wie man mehrgleisige Streckenabschnitte vorbildgerecht mit Fahrleitung überspannen kann. Auf geraden Streckenabschnitten wird ein einzelner runder Holzmast verwendet, in engen Bögen erhielt dieser durch den seitlichen Zug des Fahrdrabtes einen schrägen Stützast. Die im Bausatz bereits vorabgelängten Messing- Rundprofile besitzen bereits eine 0,5 mm Querbohrung fuer die Aufnahme des geätzten Edelstahl- Auslegers. Zum Einlöten liegt dem Bausatz Zinn-Silberlot und geeignetes Flussmittel bei. Dieser Bausatz ist bereits lieferbar.

Güterwagen Gbv

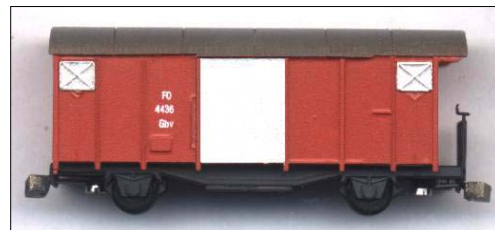
Das Güterwagensortiment erhält mit dem Gbv Zuwachs um einen gedeckten Güterwagen. Dieses Modell



ist noch im Konstruktionsstadium. Ein erstes Muster kann ich Ihnen bereits vorstellen. Es sind noch einige Korrekturen für die Serienfertigung nötig. Die Lieferbarkeit von Bausätzen und gar Fertigmodellen wird 2004 erst möglich sein. Die CAD-Zeichnung für die Ätzvorlage links ist im Anhang leicht verzerrt und unmassstäblich abgebildet und damit für Nachahmung ungeeignet ;o)

(Das Bild im jpg-Format zeigt das Vorserienmuster. Bei diesem Modell wird ebenso wie beim neuen

Bernina-Wagen die Kupplungsdeichsel in einem Schlitz in der Pufferbohle geführt. Die eingelötete Mutter im Wagenboden für den Drehpunkt der Deichsel wurde durch ein gedrehtes Messingteil ersetzt. Damit koennen nun Deichseln ohne die fummelige Kröpfung eingesetzt werden. Die neuen Deichseln sind in der Platine enthalten.



RhB-Wärterhaus

Kaum ein anderes Modell hat mich bis zur Fertigstellung so viel Strecksprünge und Lehrgeld gekostet. Nun ist es endlich lieferbar. Wenn dieses Modell sich genauso erfolgreich verkauft wie die FIDES-Bausätze, werden bald weitere folgen. Dann zahlt sich das Lehrgeld aus. Wer sich mit dem SURAVA-Bausatz bereits erfolgreich abgequält hat, für den ist das Wärterhaus ein Kinderspiel.



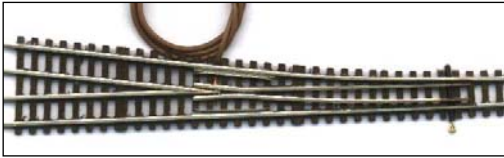
Selbst die geätzten Fenstereinsätze sind fertig spritzlackiert. So kann dieses Modell an einem Nachmittag auf dem "Küchentisch" zusammengebaut werden. Helmut Paule hat bereits einen Bausatz aus der laufenden Serie zusammengebaut. Aus seinen Erfahrungen sei soviel ergänzt: Das Teil 9 ist beim Laserschnitt etwa 2 mm zu breit geraten. Ein Cuttermesser und Lineal schaffen Abhilfe. Die Fenster (insbesondere die des Anbaus!) sollten vor dem Aufkleben des Daches eingesetzt werden. So kleine Fingerchen, um die Fenster von unten "einzufädeln" hat wohl keiner von uns. In allen ab dem 1. Dezember ausgelieferten Bausätzen sind diese Erfahrungen in der Bauanleitung berücksichtigt.

Magnetkupplungen

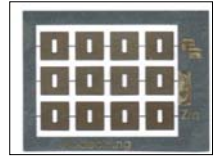
Die Kupplungsmagnete, die bisher freundlicherweise von Herrn Kehr aus einer 1998er Fertigung zur Verfügung gestellt wurden, neigen sich dem Ende. Für den ursprünglichen Preis kann man Sie heute nicht mehr nachfertigen lassen. Rechnen Sie also bitte bei diesem Artikel (#ZB470) mit einer signifikanten Preiserhöhung.

Nochmal Zm-Weichen von Aspen-Model

Die noch immer nicht befriedigende zu grosse Lücke an der Herzstückspitze bewog Herrn Ahnert und mich mit dem Hersteller in Verbindung zu treten. Ihm wurde ein Fahrgestell mit Norm-Abmessungen zur Verfügung gestellt, wonach das Design weiter optimiert werden konnte. Die nun seit Herbst ausgelieferten Zm-Weichen von Aspen-Model lassen keine Wünsche mehr offen. Beim Einbau von ASPEN-Weichen (nicht nur



Zm) werden Sie sich vielleicht an der etwas überdimensionalen "Fallgrube" neben der Stellschwelle gestört haben. Der Stelldraht vom Weichenmotor benötigt eben einen gewissen Spielraum für die Stellbewegung. Ist der Weichenantrieb aber erst einmal justiert, kann man die Bohrung abdecken. Dafür gibt es nun passende Abdeckbleche mit Riffelimitation, die nur noch einen schmalen Schlitz für das Stelldrahtende offen lassen. Artikel #ZB473 enthält 12 Abdeckbleche.



Aktuelles zum De2/2 151

Pünktlich zum Jahresende sind alle wichtigen Zulieferteile in Top-Qualität eingetroffen, sodass die Fertigung planmässig im Dezember beginnen kann. Alle Zahnräder des Modells sind Sonderanfertigungen. Die Fahrwerkrahmen sind CNC-gefräst. Für die farbenrichtige Umsetzung des Modells hat mir Herr Knaupp von der Firma LOK14 in München freundlicherweise zeitgenössische Originalfotos zur Verfügung gestellt. Nicht



einmal auf das Standardwerk von Schweers und Wall - die Bibel der RhB-Modellbahner kann man sich verlassen.



Die darin erwähnte braune Lackierung ist historisch nicht mit Farbfotos belegt. Wie man auf den Fotopostkarten von P. Sutter gut erkennen kann, war das Triebfahrzeug orangerot mit einem Stich ins Braun. Die Beschriftung ist weiss. Die Bilder wurden 1977 aufgenommen. In diesem Farbschema wird der De2/2 151 produziert.

Weiterhin viel Spass auf der 4,5 mm -Spur.

Harald Freudenreich

FREUDENREICH FEINWERKTECHNIK

Schwarzer Weg 1B

D-18190 Sanitz/Meckl.